

JAHRESBERICHT 2015



Wir sind da für:

- Menschen, die illegale Drogen konsumieren.
- Menschen unter 21 Jahren, die legale Suchtmittel konsumieren oder davon abhängig sind bzw. die Fragen zum Thema Internet, PC-Missbrauch und (Automaten-) Glücksspiel haben.
- Bezugspersonen wie Angehörige, Freund/-in, Arbeitskollege/-in etc.
- Interessierte, die beruflich oder privat Fragen zu Drogen, Konsum und Abhängigkeit haben.

emma – Liebensteinstraße 11 – 79312 Emmendingen – Tel.: 07641 / 41970 – emma@agj-freiburg.de - www.drogenberatung-emma.de

Das Jahr 2015 in aller Kürze

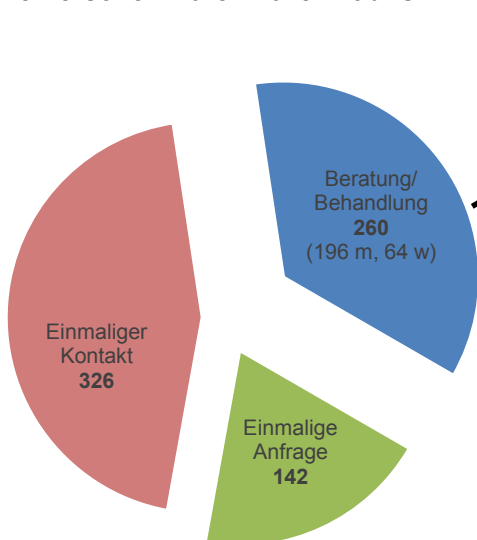
- 728 Menschen nahmen **Kontakt** zu uns auf. Davon 260 Personen mit mehr als einem Gespräch. Insgesamt wurden 2260 Gespräche geführt.
- Die Hauptdiagnose **Cannabis** sowie die Hauptdiagnose **Stimulantien** steigt weiterhin.
- Das von der Aktion Mensch geförderte Projekt **MediaCheck** haben wir im November abgeschlossen. Insgesamt sind wir über die geringe Resonanz verwundert. Bei Anfragen bieten wir dieses familienorientierte Angebot weiter an.
- Eine weitere Mitarbeiterin qualifizierte sich zum Thema **Glücksspielsucht**.
- Das **Ambulant Betreute Wohnen (ABW)** war sehr gut ausgelastet. Es gab aber nach unserer Einschätzung zu viele Entlassungen nach Rückfall - vorwiegend von Personen mit kürzeren Rehazeiten im Vorfeld.
- Durch die Einführung eines **Gebäudemanagements** im AGJ-Fachverband musste intensiv in den **Brandschutz** investiert werden. Die Stahlträger im Keller wurden brandsicher gemacht und die drei großen Geschoßtüren ausgetauscht.
- Mit unseren **Präventionsveranstaltungen** haben wir unter anderem 1.385 Schülerinnen und Schüler direkt erreicht.
- In den Räumlichkeiten der emma betreuen wir zwei **Selbsthilfegruppen** mit insgesamt ca. 20 Teilnehmenden. Die Gruppe in Waldkirch hat sich jedoch zum Jahresende aufgelöst.
- Wir bedanken uns bei Herrn Phillip Rinklin der auch 2015 regelmäßig **Rechtsberatung** für unsere Klient/-innen angeboten hat.



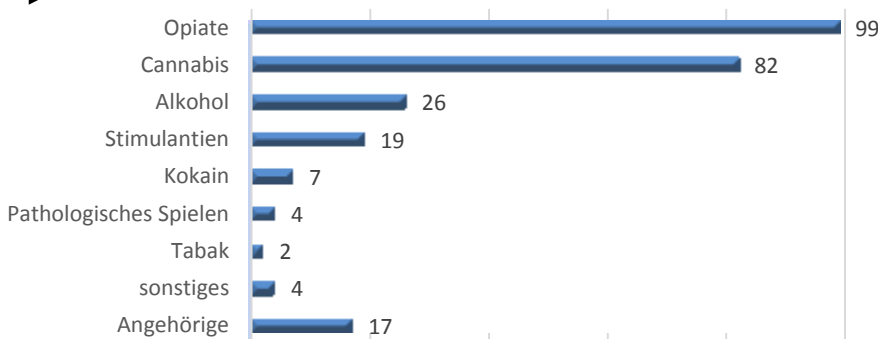
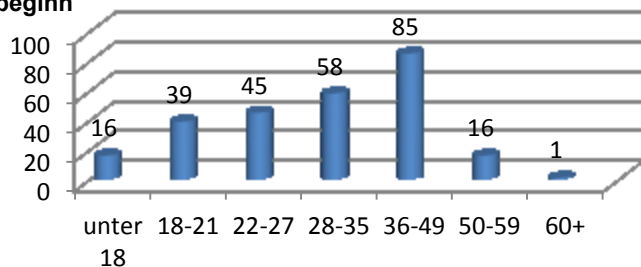
Herzlichen Dank an alle Personen, Firmen und Institutionen, die unsere Arbeit ideell und mit Spenden unterstützt haben. Wir danken den Justizbehörden in der Region für ihre Bußgeldzuweisungen. Unser Dank gilt allen Kooperationspartnern, sowie den Mitarbeiter/-innen des Landkreises und dem Jobcenter Emmendingen für die gute Zusammenarbeit. Besonderen Dank verdienen die ehrenamtlichen Gruppenleitungen der Selbsthilfegruppen und die „Ex-User“, für die Unterstützung bei Präventionsveranstaltungen.

Auszug aus den Zahlen

728 Personen waren 2015 mit uns in Kontakt



Alter bei Betreuungsbeginn



Außenstellen

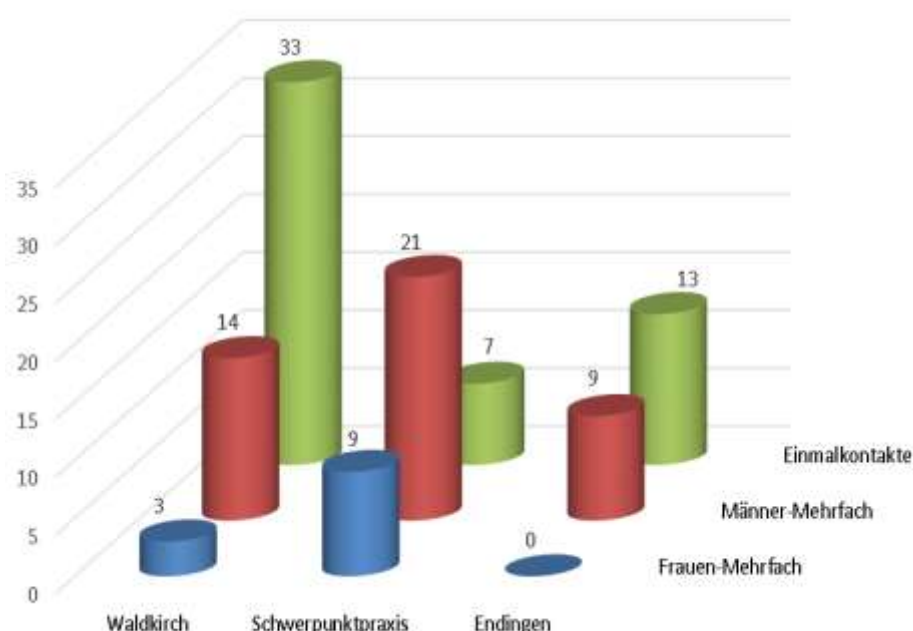
Die emma betreibt drei Außenstellen:

Außenstelle Waldkirch
Friedhofstraße 1, 79183 Waldkirch
Tel.: 07681/ 3891

Außenstelle Endingen
Hauptstraße 15, 79346 Endingen
Tel.: 07642/ 926886

Außensprechstunde Schwerpunktpraxis Freiburg
Rheinstraße 34, 79104 Freiburg
Tel.: 0761/ 2076625

Hier unsere **Einmal- und Mehrfachkontakte** für die Außenstellen, in denen wir Hilfesuchende aus dem Landkreis Emmendingen betreuen.



Die Jugend- und Drogenberatung emma ist im Bereich Prävention und Information der Öffentlichkeit in unterschiedlichsten Bereichen tätig.

- 30 Präventions-Veranstaltungen** in den Räumen der emma mit ca. **425 Schüler/-innen**
- 25 Veranstaltungen** im Rahmen der **Verkehrssicherheitstage** mit ca. **960 Schüler/-innen**
- 2 Elternabende** mit ca. **40 Eltern**
- 3 Schüler/-innen** machten ein **Schulpraktikum** bei uns
- 10 Schüler/-innen** informierten sich bei uns für ein **Referat** o. ä.
- 6 Besuche** der Drogen-Entgiftungs-Station des ZfP Emmendingen die sich über die Unterstützungsmöglichkeiten einer Drogenberatung informierten mit ca. **48 Personen**
- 1 Infostand**

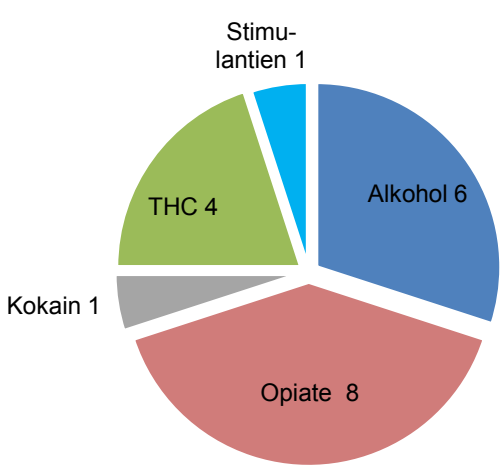
Sie möchten eine Präventionsveranstaltung mit uns planen? Melden Sie sich sehr gerne bei uns!

Ambulantes Betreutes Wohnen

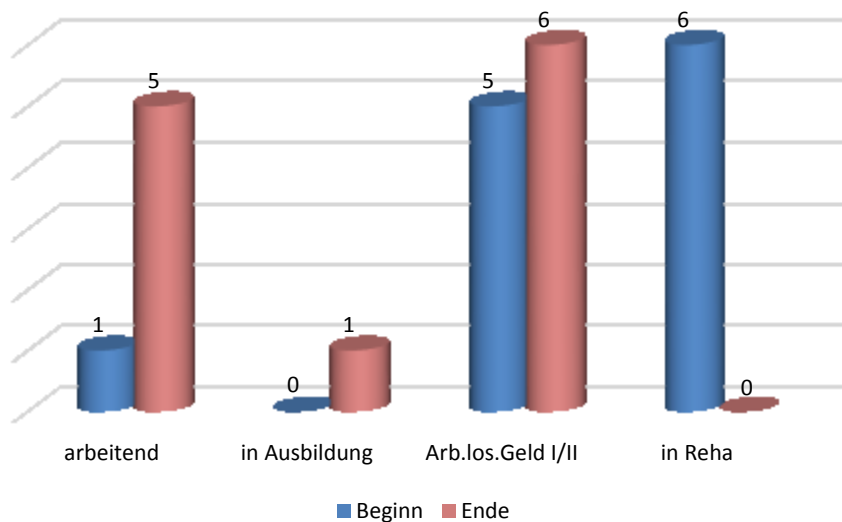
Das Ambulante Betreute Wohnen (ABW) bietet Wohnraum und Betreuung für abstinenten, suchtmittelabhängigen Menschen nach erfolgreichem Abschluss einer Rehabilitationsbehandlung.

Insgesamt waren im Jahr 2015 20 Bewohner/-innen im ABW, 12 beendeten das ABW in 2015.

Überwiegendes Suchtmittel (n=20)



Erwerbssituation Beginn / Ende (n=12)



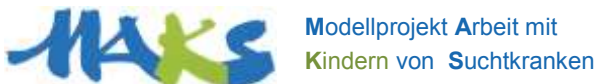
MAKS

MAKS ist eine unterstützende und ambulante Fachstelle für Kinder und Jugendliche, deren Eltern sucht- und/oder psychisch krank sind oder waren. Wir bieten alters- und geschlechtsspezifischen Gruppen- und Einzelangebote für diese noch immer benachteiligte Gruppe hochgradig gefährdeter Kinder und Jugendlicher an. MAKS steht allen offen, die mit dem Thema Kinder aus sucht- oder psychisch belasteten Familien konfrontiert sind. Dies gilt für Betroffene, Angehörige und Fachkräfte. Im Raum Emmendingen bieten wir zu unserem Angebot in Freiburg folgende Vor-Ort-Angebote an:

- Gruppenangebot für Kinder ab 7 Jahren in den Räumlichkeiten des Kinderschutzbundes, Rosenweg 3, jeden Dienstag von 16 - 17:30 Uhr
- Offene Sprechstunde in der Jugend- und Drogenberatung emma, Liebensteinstraße 11, jeden zweiten Dienstag im Monat
- Offene Sprechstunde im ZfP Emmendingen in der psychiatrischen Institutsambulanz PIA, jeden zweiten Mittwoch im Monat



Junge, 11 Jahre alt:
„Mama liegt oft auf dem Sofa im Wohnzimmer und trinkt viel Bier, Schnaps und Weinbrand.“



Kontakt: MAKS, Kartäuserstr. 77, 79104 Freiburg, Tel: 0761/ 33 21 6, maks@agj-freiburg.de, www.maks-freiburg.de

Daten zur emma

Die Jugend- und Drogenberatungsstelle emma mit Außenstellen in Emdingen und Waldkirch sowie der Sprechstunde in der Schwerpunktpraxis Freiburg ist eine Einrichtung des AGJ-Fachverband für Prävention und Rehabilitation in der Erzdiözese Freiburg e.V.. Die emma ist zuständig für den Landkreis Emmendingen, der von rund 160.000 Menschen bewohnt wird. Die Einrichtung bietet allen Personen mit psychosozialen Schwierigkeiten und Störungen im Bereich Missbrauch/Abhängigkeit von illegalen Drogen ihre Hilfe an. Bis zum Alter von 21 Jahren erstrecken sich die Zuständigkeiten auch über legale Suchtmittel, pathologisches Spielen sowie Medienmissbrauch.

Mitarbeiterinnen und Mitarbeiter zum 31.12.2015

- Christine Buhmann, Dipl. Sozialarbeiterin (FH)
- Marco Chiriatti, Dipl. Sozialpädagoge (FH), Einrichtungsleiter
- Martin Fischer, Dipl. Sozialarbeiter (FH)
- Marina Gutmann, Dipl. Pädagogin
- Nicole Renna, Verwaltungsmitarbeiterin
- Elena Weber, B.A. in Soziale Arbeit (FH)

Das Team wird bei Bedarf durch eine Ärztin und eine Psychologin ergänzt.

Postkarte und Impressum



Infos. Beratung. Hilfe.

Wir kümmern uns um deine Fragen zum Thema Drogen, Sucht und Abhängigkeit.



emma ist zertifiziert nach DIN EN ISO 9001:2008